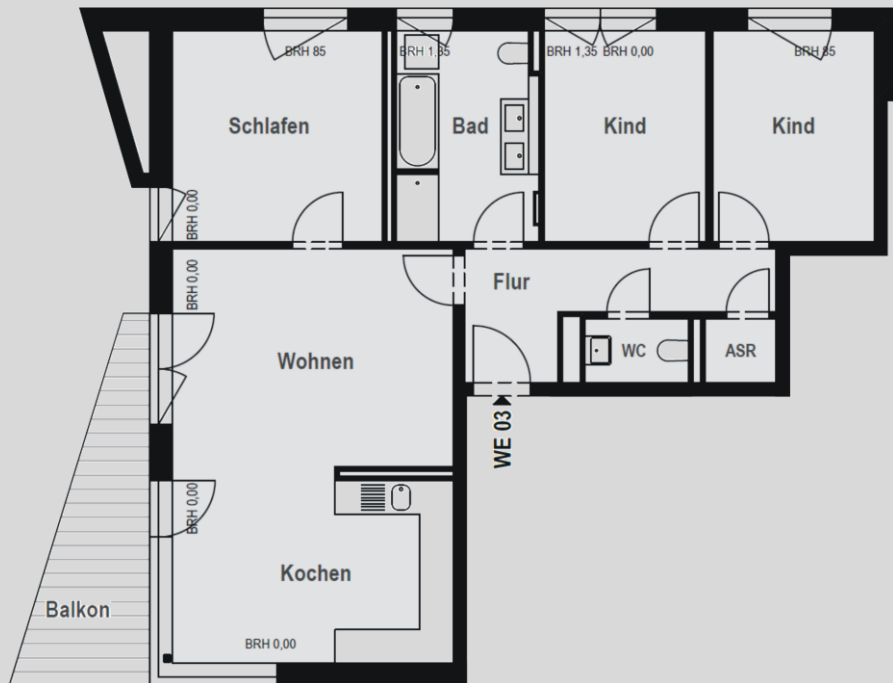


Wohnungsgrundriss | 1. Obergeschoss



HAUS II - WOHNUNG 03

Raumgrößen | Wohnfläche 95 m² zzgl. Balkon

Flur	8	Kind II	11
Kochen/Wohnen	38	WC	2
Schlafen	14	Abstellraum	2
Bad	9	Balkon	12
Kind I	11	-	-

Ansprechpartner

Team Wohnberatung | 0371 38222-229 | info@siedlungsgemeinschaft.de